

# NAUČNÁ STEZKA ROUDNÝ

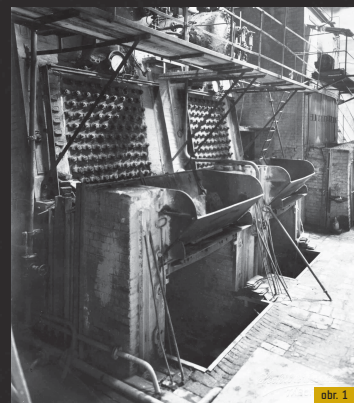
# STOUPOVÉ ÚPRAVNY A ELEKTROCENTRÁLA

ZASTAVENÍ č.

9

Centrem závodu na zpracování zlata byla typická stupňovitá budova stoupových úpraven vybudovaná kolem roku 1902. Ze severní strany k ní přiléhala budova elektrocentrály s kotelnou a 33 m vysokým komínem.

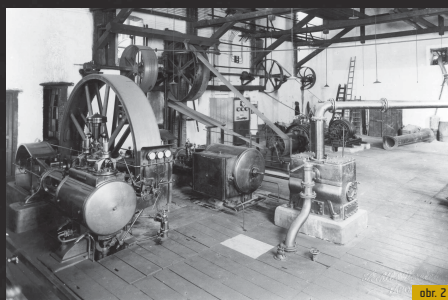
## BUDOVA ELEKTROCENTRÁLY



obr. 1

V budově elektrocentrály se nalézaly celkem tři kotle (obr. 1), které vyráběly páru pro parní stroj, jenž byl připojen na generátor elektrického proudu. Ročně se v topeništích parních kotlů spálilo kolem 4 000 t uhlí. Část energie z parního stroje byla využívána pro pohon strojů k drncení rudy (obr. 2) ve stoupových úpravách.

Fotografie z roku 1930, archiv Hostek



obr. 2

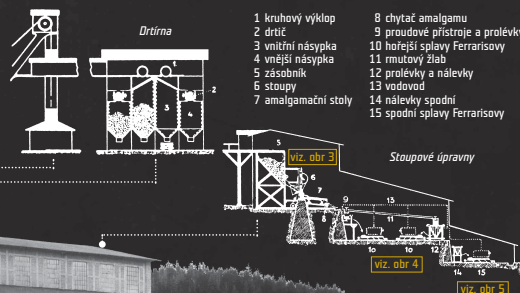
Fotografie z roku 1905, archiv Národního muzea

## BUDOVA STOUPOVÝCH ÚPRAVEN

Hlavní budova stoupových úpraven byla výškově rozdělena do třech úrovní. Proces zpracování probíhal v úpravách od shora dolů.

Nahruho nadrcená ruda byla vozíky přivážena od drtírny v horní části budovy a byla sypána do čtyř zásobníků, které pojímaly 300 t horniny.

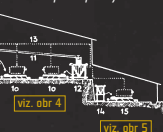
Pod zásobníky byly stoupové baterie se 30 pýcholy, kterými se na principu hmoždíře drtila ruda na písek. dále popisek u obr. 4



- 1 kruhový výklop
- 2 drtíř
- 3 vnitřní násypka
- 4 vnější násypka
- 5 zásobník
- 6 stoupy
- 7 amalgamační stoly

- 8 chytáž amalgamu
- 9 proudové přístroje a prolévky
- 10 hořejší splavy Ferrarisovy
- 11 rmutový žlab
- 12 prolévky a nálevky
- 13 vodovod
- 14 nálevky spodní
- 15 spodní splavy Ferrarisovy

Stoupové úpravy



viz. obr. 3  
viz. obr. 4  
viz. obr. 5



obr. 3

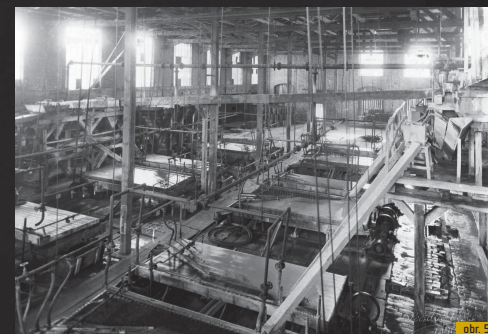
- a stoupové koryto
- b podložka pýcholová
- c bota pýcholová
- d těžká spojka
- e stvol pýcholu
- f žabka
- g řemenice stoupová
- h palec
- i prsten
- j samostatné podávací zařízení
- k přítok vody
- l zadní otvor
- m síto koryta stoupového

výška normálního muže



obr. 4

Písek se míchal s vodou na takzvaný rudný rmut, který vytékal na amalgamační stoly. Jednalo se o mírně nakloněné ruční pokryté stoly, přes které protékal rmut a obsazené zlato se slučovalo s ruti na amalgám. Po určité době se amalgám ze stolu sebral a dopravil do laboratoře k dalšímu zpracování. Fotografie z roku 1930, archiv Hostek



obr. 5

Amalgamací se získalo cca 65 % zlata obsazeného v rudě, procesem chlorovacím pak cca 14 % zlata. Během 2. světové války bylo vyřazováno zařízení úpraven a budovy chátraly. K zbourání budov došlo koncem 50. let. Do současnosti se zachovaly fundamenty parních strojů na podlaží bývalé elektrocentrály a mohutné betonové základy, na kterých bývalo uchyceno stoupové koryto.

Fotografie z roku 1930, archiv Hostek

**KRAJ BLANICKÝCH RYTÍŘŮ**  
zážitky na venkově [www.blanicti-rytiri.cz](http://www.blanicti-rytiri.cz)



Naučnou stezku realizoval a provozuje  
Český svaz ochránců přírody Vlašim  
[www.csopvlasim.cz](http://www.csopvlasim.cz)

Za podpory:



Evropský zemědělský fond pro rozvoj venkova: Evropa investuje do venkovských oblastí

