



Místní akční plán IV v SO ORP Benešov

CZ.02.02.XX/00/23_017/0008156

1. Organizační struktura

Hlavní složky organizační struktury projektu tvoří:

- a) Řídící výbor
- b) Realizační tým
- c) Pracovní skupiny

2. Popis rolí, povinností a odpovědností jednotlivých složek organizační struktury:

a) realizační tým:

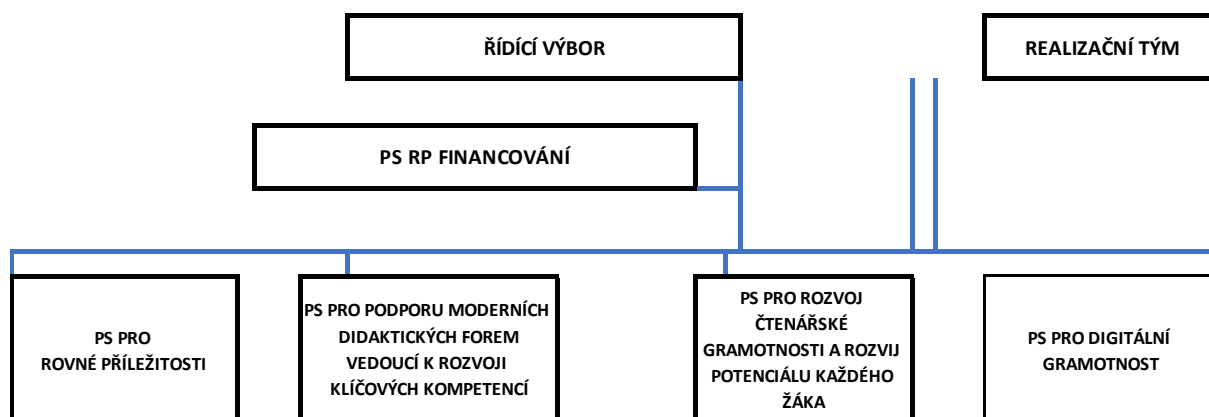
- ✓ zpracovává a připravuje podkladové materiály a dokumenty k projednávání v orgánech MAP (pracovní skupiny, řídící výbor);
- ✓ podkladové materiály a dokumenty předává členům orgánů MAP převážně v elektronické formě prostřednictvím dálkového přístupu (elektronická pošta, datové schránky);
- ✓ podle výsledku projednání podkladových materiálů a dokumentů provádí realizační tým zpracování schválených návrhů úprav a připomínek;
- ✓ materiály a dokumenty projednané v pracovních skupinách předkládá i s přijatým usnesením k projednání v řídícím výboru;
- ✓ pracovním skupinám předává úkoly jim stanovené řídícím výborem;
- ✓ zajišťuje zveřejňování schválených dokumentů a materiálů, včetně publicity projektu navenek v souladu s komunikační strategií společnosti a komunikačním plánem;

b) pracovní skupiny:

- ✓ projednávají pracovní materiály, podklady a dokumenty zpracované RT;
- ✓ projednané materiály předávají RT včetně případně přijatých usnesení k projednání v řídícím výboru;

c) řídící výbor:

- ✓ projednává pracovní materiály, podklady a dokumenty projednané v pracovních skupinách;
- ✓ řídící výbor na jednání rozhodne o schválení či neschválení předložených materiálů a dokumentů, případně je vrací RT zpět k přepracování nebo doplnění.





ORGÁNY MAP

Realizační tým poskytuje plnou administrativní a organizační podporu Řídícímu výboru a Pracovním skupinám (příprava podkladů, komunikace, přenos informací) – viz Postupy MAP IV a obsah podaktivit.

REALIZAČNÍ TÝM

Hlavní manažer stojí v čele realizačního týmu řídí činnosti manažerů jednotlivých částí projektu. Na úrovni manažerů probíhá v souvislosti s realizací projektu zejména úzká spolupráce a součinnost mezi manažerem klíčové aktivity – Implementace akčních plánů a manažerem klíčové aktivity – Rozvoj a aktualizace MAP, na které jsou navázány další pozice projektu. Zvláštní pozornost je věnována spolupráci s analytiky, respektive koordinátory jednotlivých škol.

PRACOVNÍ SKUPINY

Do realizačního týmu jsou zejména v rámci realizace aktivity 3 navázány povinné pracovní skupiny. Přímou vazbu na pracovní skupiny mají zejména pozice manažerů klíčových aktivit. Manažeři klíčových aktivit RT zodpovídají za přípravu podkladů a jejich přenos mezi RT, ŘV a PS. Ostatní pozice poskytují podle obsahu a stavu realizace jednotlivých podaktivit projektu součinnost především vedoucím pracovních skupin.