

Řeka Sázava



Řeka Sázava pramení zhruba 1 km od Šindelného vrchu a spolu s dalšími menšími potoky napájí rybník Velké Dářko. Od výtoku z Velkého Dářka je již říčka nazývána Sázavou. Vodáci a trampové ji často nazývají Zlatá řeka, neboť barva vody má blízko ke zlaté, což způsobuje jílovitá půda. Celková délka řeky Sázavy je 225 km, ze kterých je 208,3 km sjízdných na sportovní lodi. Sázava se vlévá do Vltavy u Davle.

Řeka Sázava protéká geomorfologickými celky Křemešnická vrchovina a Hornosázavská pahorkatina. Posázaví má bohatou faunu, jejímiž typickými zástupci jsou vydra říční, mlouk skvrnitý, kapr obecný či bolen dravý. Flóru zde zastupuje především olše lepkavá, vrba křehká, kozlík dvoudomý, devětisil bílý či prvosienka vyšší.

Mezi nejdůležitější přítoky řeky Sázavy patří Šlapanka (zleva), Sázavka (zprava), Želivka (zleva) a Blanice (zleva).

Důležité říční kilometry:

– Žďár nad Sázavou – 207,45 km, Havlíčkův Brod – 166,9 km, **Světlá nad Sázavou – 144,1 km**, Stvořidla – 139 km, Ledeč nad Sázavou – 129,6 km, Zruč nad Sázavou – 105,2 km, Český Šternberk – 75,45 km.

Ochrana přírody

Sázava protéká mezi městy Světlá nad Sázavou a Ledeč nad Sázavou přírodní rezervací Stvořidla, pro kterou jsou typické balvany rozestě v říčním korytě. Dále po toku je Posázaví zařazené do soustavy NATURA 2000, a to v úseku od Ledeče nad Sázavou po Zruč nad Sázavou. Řeka Sázava se zde hluboce zařezává do údolí.

Světlá nad Sázavou a okolí

Světlá nad Sázavou

Vznik města sahá do doby tzv. vnitřní kolonizace probíhající od 2. poloviny 12. století. V pamětní knize bývalého vilémovského kláštera byla jako jeho majetek uváděna Světlá již roku 1207. Obdobím rozkvětu se pro Světlu stala doba následující po husitských válkách, kdy město získali Trčkové z Lípy. Světlá je městem skla a kamene.



Symbol těchto odvětví je ztvárněn v pomníku, který od roku 1992 stojí na zdejší náměstí. Počátek sklářství na Světelsku byl v 17. století umožněn velkou plochou zdravých lesů. Ve sklářských hutích se topilo převážně dřevěným uhlím, které se vyrábělo především z buků. Ruku v ruce s výrobou skla šlo i jeho zušlechťování, leštění a broušení. Na Světelsku bylo množství drobných sklárů, z nichž největší – josefodolská – byla přestavěna v roce 1861 z bývalé papírny.

V roce 1967 se začalo s budováním nového velkého závodu – n.p. Sklářny Bohemia Světlá n. S. Téměř dvě stě let se ve Světlé brousily polodrahokamy, hlavně české granáty, ale mezi dvěma světovými válkami toto průmyslové odvětví zaniklo.

Památky v okolí

Středověké podzemí – Pod částí náměstí Trčků z Lípy se nachází soustava chodeb o délce 220 m. Prohlídky a prodej vstupenek zajišťuje Turistické informační centrum, nám. Trčků z Lípy 16.

Kostel sv. Václava – Dominantou kostela i celého města je na západním průčelí se tyčící více než 35 metrů vysoká, několikrát přestavěná věž z konce 13. století se sruženými okny a nejvyšším, původně dřevěným patrem upraveným na způsob středověkého podsebití.

Zámek a zámecký park – Vznikl z původní tvrze několika přestavbami a přístavbami. Dnes je to jednopatrová novorenesanční budova o čtyřech křídlech, která uzavírají obdélné nádvoří



s kašnou. Zámecký park se rozkládá na ploše cca 16 ha a obsahuje množství tzv. romantických staveb, které se více nebo méně zachovaly do dnešní doby: altánky, kamenná schodiště a lavičky, ocelový klenutý Čertův most nad kamenitou strží pod přelivem Horního rybníka, ale také alpinum, kamenné přepady, tůňky s lekníny a několik lávek.



Přírodní rezervace Stvořidla a přílehlý přírodní park Melechov

Stvořidla jsou nejstarší rezervací na Havlíčkovsku. Důvodem ochrany je zachování významného úseku přirozeného toku řeky Sázavy a přílehlého okolí mezi vrchem Melechov (715 m) a hřebenem kopce Žebrákov (601 m). Poblíž rezervace se nachází **Sluneční zátoka** s památníkem spisovatele Jaroslava Foglara. Zde vznikla jeho nejslavnější kniha Hoši od Bobří řeky. Místní krajinou vede i známá železniční trať Posázavského pacifiku.



Historie obce **Lipnice nad Sázavou** je spjata s místním hradem, který je jedním z nejmohutnějších u nás. Byl založen na počátku 14. století rodem pánů z Lichtemburka. Na hradě je archeologická expozice, gotická kaple a rozsáhlé sklepení s bývalou hodovní síní Jindřicha z Lipé. V Lipnici prožil poslední léta svého života slavný spisovatel Jaroslav Hašek, který je na místním hřbitově také pohřben.

Turistické informační centrum, náměstí Trčků z Lípy 16, tel.: 569 496 676, info@svetlans.cz, www.kyticesvetla.cz.



Půjčovny lodí

Půjčovna lodí Světlá nad Sázavou – Kadlečák, Ing. Jaroslav Šembera, e-mail: sembera@volny.cz, tel.: 733 511 858, výdej lodí po domluvě.

Půjčovna lodí Ledeč nad Sázavou – Havlíčkova 168, 584 01 Ledeč nad Sázavou, e-mail: koudelova@atlas.cz, tel.: 724 095 199, pondělí – neděle 8:00 – 19:00, výdej lodí po domluvě.

Loděnice Ledeč nad Sázavou – Husovo náměstí (těsně před mostem vlevo a pak první ulička vpravo mezi domky), případně parkování na náměstí nebo v blízkosti Billy, e-mail: info@pujcovna-lodi.cz, tel.: 604 904 737, výdej lodí denně od 9:00 do 12:00.



Možnosti táboření a občerstvení

ř. km 135,1 – Veřejné tábořiště Stvořidla

Další možnosti: stany, **jídlna, kiosky, bufet**, volejbal

Služby: tábořiště, pitná voda, teplá voda, WC, sprcha, elektrická přípojka,

Umístění (popis): levý břeh pod Stvořidly, za lávkou proti železniční zastávce, recepce tel.: 605 924 102

ř. km 135,1 – Chatový tábor u Jany

Další možnosti: 10 čtyřlůžkových a 3 dvojlůžkové chatky, **jídlna, kiosky**

Služby: pitná voda, WC, sprcha, volejbal, **Umístění (popis):** na levém okraji areálu RK Stvořidla, pod lesem, vlevo od penzionu, tel.: 602 182 638, 774 218 638

ř. km 135,1 – Penzion Stvořidla

Další možnosti: 4 dvojlůžkové, 1 třílůžkový a 2 dvojlůžkové pokoje se sociálním zařízením, **jídlna, občerstvení**

Služby: tábořiště, pitná voda, teplá voda, WC, sprcha, bufet nebo kiosky, parkoviště

Umístění (popis): v horní části areálu, pod lesem proti lávce, tel.: 569 722 566, 605 812 661

ř. km 135,1 – Chatová osada TERNO-TOUR

Další možnosti: 10 čtyř až pětílůžkových chatek, 3 čtyřlůžkové marigotky, **kiosky, bufet**

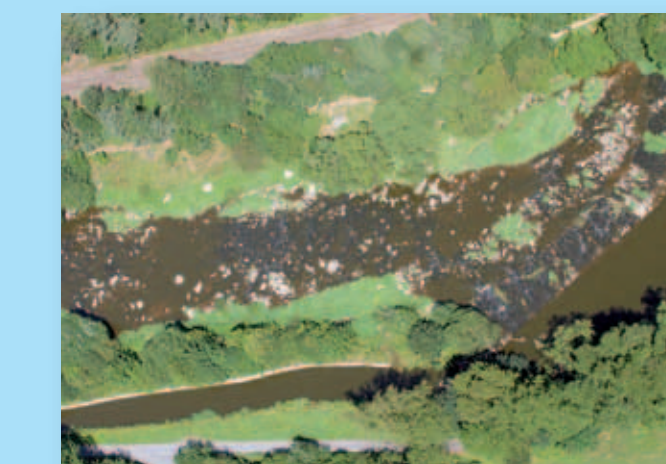
Služby: pitná voda, teplá voda, WC, sprcha, elektrická přípojka, volejbal

Umístění (popis): v areálu RK Stvořidla přímo u tábořiště, napravo od lávky, tel.: 737 764 951

Jezy ve Světlé nad Sázavou a dále po řece



Jez ve Světlé nad Sázavou (ř. km 144,3) – Mělčiny pod jezem, dlouhé přenašení vlevo i vpravo přes frekventovanou silnici až k sestupům za mostem (cca 250 m), za letních průtoků obvykle nesjízdný a za vysokých stavů vody se tvoří vodní válec.



Jez u Smrčné (ř. km 139,4) – Za vyššího stavu vody sjízdný přibližně ve středu. V případě přenašení vpravo (krátce) nebo přetáhnout po hrázi u pravého břehu.

Pod jezem u Smrčné se Sázava zařezává do údolí a vstupuje do svého nejnáročnějšího úseku – peřejí **Stvořidla**. Až k mostu u železniční zastávky Smrčná proplouváme táhlými balvanitými peřejemi se dvěma skalními prahy. Za mostem, kde vplouváme do přírodní rezervace, jsou kratší a mírnější peřeje. Těžké peřeje se skalními prahy a početnými žulovými balvany v řečišti začínají v pravotočivém zákrutu. Tento úsek se sjíždí v pravé části řečiště. Po prvních peřejích následuje cca 150 m klidnější vody. V dalším zákrutu se Sázava opět rozbouří. V druhé části peřejí se při vyšším množství vody tvoří vodní válce a vysoké vlny. Úsek se sjíždí spíše středem s výjimkou závěru peřejí, kde se přejíždí do levé části řečiště.



Projekt „Řeky se mění“ vznikl ve spolupráci čtyř místních akčních skupin – Posázaví o.p.s., Královská stezka o.p.s., Lípa pro venkov o.s., Rakovnicko o.p.s.

Partneři projektu:



Evropský zemědělský fond pro rozvoj venkova: Evropa investuje do venkovských oblastí