

Středočeské střípky

Rozhovor s náměstkem pro regionální rozvoj panem Mgr. Karlem Horčíčkou na téma cykloturistika ve Středočeském kraji



Jaké možnosti nabízí Středočeský kraj v oblasti cykloturistiky?

Pro výlety na kole nabízí Středočeský kraj nesmírně rozmanité možnosti, pokud jde o charakter krajiny i obtížnost jednotlivých tras. Platí, že severovýchodní část Středočeského kraje je spíš rovinatá, kdežto jihozápadní více hornatá.

Výlety doporučené pro crossová kola vedou převážně po asfaltových či zpevněných komunikacích a nejsou technicky nijak náročné. Na kratších úsecích se mohou objevit dobře sjízdné běžné polní a lesní cesty. Na výletech vhodných pro horská kola se nacházejí úseky vedené po lesních a polních cestách a zvládnou je i začátečníci. Pokud se na trase objeví krátká náročnější pasáž, je na ni upozorněno.

Můžete nám trasy blíže specifikovat?

Lehká trasa znamená kratší, oddechový výlet bez namáhavých stoupání. Zvládnou ji i rodiny s většími dětmi. Cestou se nacházejí zajímavá místa k zastavení, díky nimž se z krátkých vyjížděk mohou stát celodenní putování.

Středně náročné trasy jsou určeny průměrně zdatným cyklistům. Náročné trasy pak ocení ti, kteří kromě poznání touží

kratší, pohodové a zejména bezpečné trasy. Aby se však z jízdy nestala nuda, je potřeba děti také nějak zabavit, ať již zastávkou na hřišti, nebo návštěvou zajímavých míst.

Krajský úřad vydal brožuru, která nabízí 11 tipů na výlety, které by popsala kritéria měly splňovat vrchovatě. Velká část těchto výletů je vhodná také pro jízdu s přívěsným cyklovozíkem.

Rodiče i ratolesti určitě ocení jízdu po samostatných cyklostezkách. Ti první, protože jim odpadá část starostí o bezpečnost potomků, plynoucí z možné kolize s motorovým vozidlem, ti druhí, protože cesta je pohodlná a dozor rodičů méně nutný.

Po pěkné cyklostezce se vypravíme například podél Berounky v okolí Berouna, výlet zpestří návštěva medvědária v Berouně, pozorování horelce na ska-

i po troše sportovního výkonu. Tyto trasy jsou delší a mívají výrazná převýšení. Místy se na nich mohou objevit náročnější terénní úseky.

Jste otcem dvou dětí. Podnikáte i s nimi výlety na kole?

Podnikám. Neboť Středočeský kraj je ideální cyklistickou destinací pro rodiny s dětmi, které vyhledávají

lách u Srbska i několik dětských hřišť. Odměnou za absolvování cyklostezky údolím Rakovnického potoka na Křivoklát je rozlehlý areál zábavně naučného parku s prolézačkami a dalšími prvky pro děti i návštěva hradu.

Vrcholem okruhu z Poděbrad po Lhotecké cyklostezce a cyklostezce podél Labe může být koupání v písácích (vodních plochách vzniklých po těžbě šterkopísku), podobně je tomu u „voňavého“ kolečka staroboleslavskými lesy. Taktéž převážně lesem vedený výlet po okraji Kokořínska nabízí unikátní podívanou na výtvary vytesané do skal, jimž vévodí obří Čertovy hlavy. Odměnou za absolvování stinného okruhu okolo Jabkenické obory budou labyrinty v zámeckém parku v Loučeni.

Jízdu po hladkém asfaltu v blízkosti soutoku Labe a Vltavy (České Holandsko) doplníme návštěvou zooparku nebo pozorováním lodí na kanálu. Krásný a pohodový je výlet z Řeže do Prahy s dostatkem dětských hřišť i občerstvení, který lze spojit i s návštěvou pražské zoologické zahrady. Nedostatek podnětů pro naše ratolesti určitě nehrozí při projíždce konopištským parkem nebo okolo Kolínské řepařské drážky. K náročnějším trasám pro malé cyklisty patří výlet na Hřebeny, při kterém využijeme vláček i cyklobus.



pokračování na straně 4 >>>

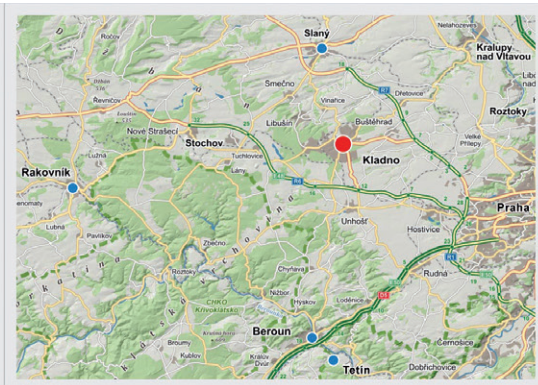
Bohemia Centralis s.p.o. – český středo-
pad – území českých králů a prezidentů,
kde se nacházejí dvě chráněné krajinné ob-
lasti, množství přírodních rezervací, řada
středověkých hradů, zámků, historických
památek i rozsáhlé lesy poskytující mož-
nost poznání přírody i historie, sportov-

ního vyžití a rekreace. Abychom Vás ještě
více namotivovali k návštěvě, připravili
jsme pro Vás zajímavou cestovatelskou hru
SLABERAKLAT, která Vás provede míst-
ními zajímavostmi nezákladními dotazy
z jednotlivých členských měst a také Vás
odmění sérií pěti absolventských vizitek,

kterými si rozšíříte svou sbírku vykoupe-
nou poznáváním Česka.

Vše důležité o nás i o SLABERAKLATU
najdete na www.bohemia-centralis.cz

Těšíme se na shledanou!



Ukázka jedné z pěti absolventských vizitek ze série SLABERAKLAT.

Pravidelná lodní doprava v Polabí – www.polabi.com

Historie pravidelných plaveb osobní lodní
dopravy sahá již do roku 1910, kdy Lázně
Poděbrady krátce po svém založení pro své
hosty nabízely plavby motorovou lodí Lázně
Poděbrady. Od té doby plují v Poděbradech
osobní lodě s krátkými přestávkami až do-
sud. Největšího rozkvětu se osobní lodní do-
prava v Polabí dočkala v padesátých letech,
kdy hlavně do Poděbrad zajižďelo na sezonu
několik velkých parníků určených až pro
650 osob. Postupem doby zájem o plavbu
ovšem upadal a již v osmdesátých letech se
počet osobních lodí, i přes kratší či delší sna-
hu provozovat osobní lodě například v Kolí-
ně či Brandýse nad Labem, ustálil na jedné
lodi v Poděbradech. Od roku 1996 nabízí
v Poděbradech své služby motorová osobní
loď Král Jiří. Jedná se o praktický dvoupalu-

bový tip BIFA III s krytou vyhlídkovou pa-
lubou a lodním salonem, umožňující celo-
roční provoz. Specifikem poděbradské lodi
je gastronomický provoz, který cestujícím
zpřijemňuje zážitek z plavby.

Osobní loď Král Jiří nabízí návštěvníkům
Poděbrad pravidelné hodinové okružní
plavby po okolí. Jedná se o trasu z Poděbrad
na soutok Labe a Cidliny a plavby opačným
směrem – k Nymburku. V sezoně mohou
návštěvníci využít i večerní plavby s hud-
bou. Od června do září vyplouvá loď Král
Jiří, pod názvem Country parník, na velmi
oblíbené pravidelné čtyřhodinové okružní
plavby do Kolína a zpět. Při těchto plavbách
vystupují známí interpreti a programem
provází moderátor Country rádia.

Novinkou posledních dvou plavebních se-
zon je v Polabí osobní loď Blanice. V létě vy-
plouvá dvakrát denně na pravidelné okružní
plavby z Nymburka do Hradištká, Kerska
a Ostré. Loď Blanice je motorová loď pro pa-
desát osob, vyrobená již v roce 1927 v Dráž-
danech. Blanice nabízí hlavně intenzivní
zážitek z plavby a navazuje hlavně na turis-
tické cíle v okolí Labské stezky – jezdeckou
školu v Hradištku, Hrabalovo Kersko a Bo-
tanicus v Ostré.

A co dodat závěrem? Přijďte se projet lodí
po Labi, ať poznáte, jak krásné je Polabí.



KRÁL JIŘÍ – PLAVEBNÍ ŘÁD – ČERVENEC, SRPEN HODINOVÉ OKRUŽNÍ PLYBY

Pondělí – Neděle	Odjezd	Směr	Příjezd
	Poděbrady 11:00	Cidlina 11:30	Poděbrady 12:00
	Poděbrady 12:30	Nymburk loď se otáčí v Kovanicích	Poděbrady 13:30
	Poděbrady 14:00	Cidlina 14:30	Poděbrady 15:00
	Poděbrady 15:30	Nymburk loď se otáčí v Kovanicích	Poděbrady 16:30
	Poděbrady 17:00	Cidlina 17:30	Poděbrady 18:00

Při plavbách na Cidlinu loď přistává na soutoku Labe a Cidliny, zde je možné nastoupit nebo vystoupit.
Při plavbách směrem na Nymburk loď nikde nepřistává, otáčí se v Kovanicích a pluje zpět do Poděbrad.
Jízdné se platí při nástupu na loď. Informujte se telefonicky o plavbách, pokud si chcete být jisti, že loď není v čase
Vaší návštěvy rezervována pro soukromou akci. Loď vyplouvá pouze pokud je na palubě alespoň 10 cestujících
(dvě děti počítáme jako jednoho dospělého člověka).

CENÍK HODINOVÉ OKRUŽNÍ PLYBY

dospělí	160 Kč
senioři a studenti	120 Kč
děti a ZTP	80 Kč

Cena za okružní hodinovou plavbu dle jízdního řádu.
Učitelé doprovázející školní výlet (minimálně 15 dětí)
– zdarma.
Průvodci doprovázející skupinu turistů (minimálně
10 osob) – zdarma.
Návštěvníci s průkazem ZTP/P i jejich doprovod
(jedna osoba) platí oba snížené jízdné 80 Kč za osobu.

Koncertní verze ve velkém orchestrálním aranžmá

17. 7. 2016 přírodní divadlo Konopiště

Představení projektu: Současný britský autor Andrew Lloyd Webber, označovaný za „krále muzikálu“, je také jediným světovým autorem, jemuž se na Broadwayi hrály tři muzikály současně. Jeden z těch nejslavnějších, jímž pokračoval v tradici rockových oper, je bezpochyby Jesus Christ Superstar z roku 1971.

Příběh vychází z Nového zákona a zpracovává posledních sedm dní života Ježíše Krista z pohledu toho, kdo jej nakonec zradil – Jidáše Iškariotského. Je postaven na stěžejních momentech Ježíšových posledních dní, jako je příjezd do Jeruzaléma, vyhnání překupníků z chrámu, poslední večeře, Jidášova zrada v Gethsemanské zahradě, stejně jako soud Piláta, Heroda, bičování a následné ukřižování.

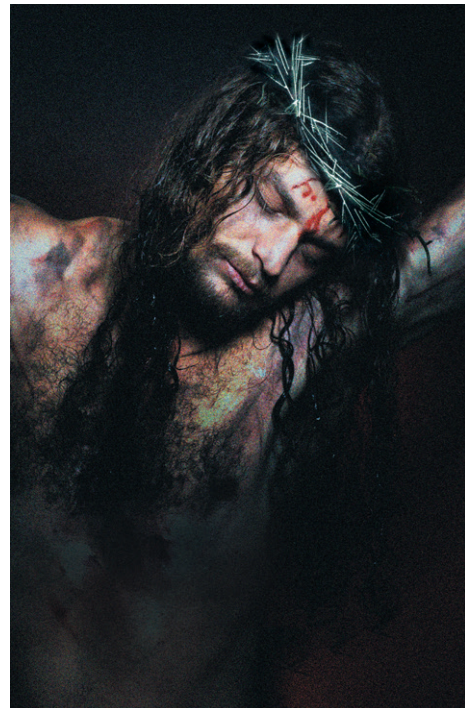
Jesus Christ Superstar slavil obrovský úspěch – jen při svém prvním londýn-

ském uvedení se dočkal více než 3 350 repríz a dodnes patří k nejhranějším Webberovým dílům vedle Fantoma opery, Cats a Evity. Na základě dohody o koprodukcii s německou agenturou Městské divadlo Brno získalo autorská práva i pro následné uvádění této inscenace v brněnském divadle.

Nejdříve však byla vytvořena zájezdová verze tohoto legendárního muzikálu. Inscenace byla nazkoušena v originální jazykové verzi a v hlavních rolích vystoupilo v prvních představeních hned několik zahraničních interpretů. V průběhu dalšího uvádění však postupně všechny role převzali brněnští herci, z nichž především Ján Jackuliak zaujal svým jedinečným výkonem v roli Jidáše, dle řady zahraničních kritiků jako jeden z nejlepších v této roli.

Inscenace byla uvedena ve Španělsku, Portugalsku, Německu, Rakousku a Holandsku. Kritici i diváci vysoce hodnotili čistotu celkového tvaru stejně jako interpretační výkony. Ocenění „Sukces měsíce“ v Diva-

delních novinách bylo brněnskému divadlu uděleno po pouhých dvou generálních zkouškách v Brně.



8. ročník festivalu Kutnohorské léto – www.kutnohorskeleto.cz

Již po osmé proběhne v Kutné Hoře a okolí festival Kutnohorské léto, festival s podtitulem „Jeden den nestačí!“. Přijměte pozvání na některou z pravidelně se opakujících netradičních prohlídek památek a jiných zajímavostí.

Pondělní a úterní večery věnujte prohlídkám sedleckých pamětihodností za svitu svíček, konkrétně prohlídce tajemné Kostnice či katedrály Nanebevzetí Panny Marie. V úterý

odpoledne navštívte Kamenný dům, kde se od kostýmovaných průvodců dozvíte zajímavosti ze středověkého života, ve čtvrtek pak zajděte do Hrádku na komentovanou prohlídku výstavy „Kutná Hora a Lucemburkové na českém trůně“.

Na středeční večery pro Vás připravilo arciděkanství Kutná Hora noční prohlídky setmělé katedrály sv. Barbory, každý čtvrteční večer otevře své brány nejstarší kamenný chrám Kutné Hory, svatý Jakub. Ve čtvrtek se vypravte na noční putování kutnohorskými uličkami a zákoutími při prohlídce „Tajemné kutnohorské pověsti ožívají“. V pátek večer si nenechte ujít prohlídku kláštera sv. Voršily s ochutnávkou

kutnohorských vín či divadelní představení na motivy Erbenovy „Kytice“ v kapli Božího těla. Každou prázdninovou sobotu zažijte rozvernou prohlídku města s názvem „Kutná Hora nestoudná“.

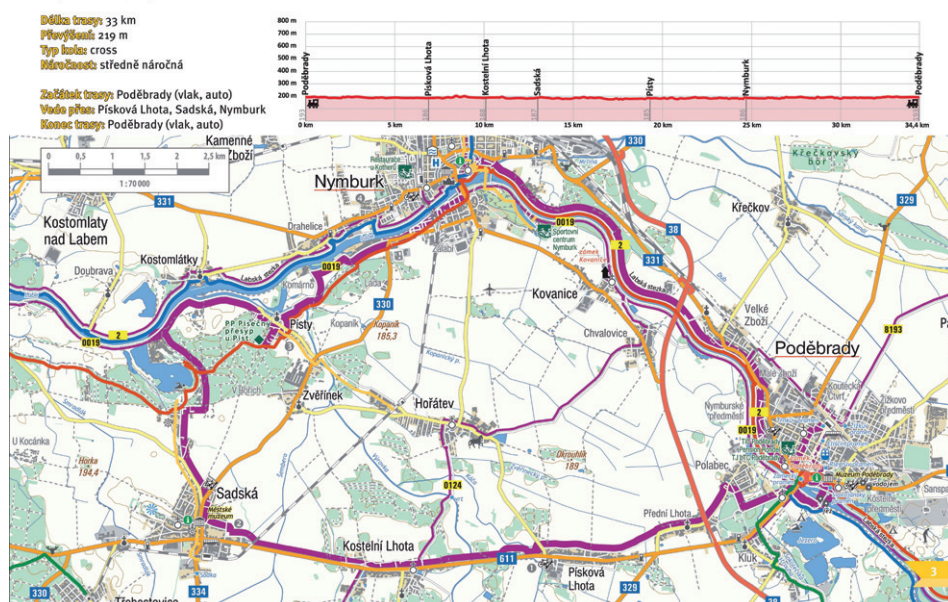
Dva víkendy na přelomu července a srpna Vás čeká divadelní představení na nádvoří Vlašského dvora s názvem Strašidlo cantervillské v podání Ochotnického spolku Tyl. A pokud nechcete trávit celé dny v Kutné Hoře, vydejte se za její hranice. Každý prázdninový čtvrtek ožije zámek Kačina pohádkou pro celou rodinu v podání Divadélka Kůzle, každý sobotní večer se můžete na zámekském nádvoří zaposlouchat do krásných slov a melodií. Na víkendová odpoledne jsou navíc přichystána jedinečná představení se zvířaty v Ringellandu v Habrkovicích.

Program je nabitý, více informací a předprodej vstupenek proto hledejte na www.kutnohorskeleto.cz.

Těšíme se na Vás!



© Jiří Coubal



Pane náměstku v úvodu našeho povídání jste zmínil, že ve Středočeském kraji jsou cyklostezky vhodné pro celé rodiny. Můžete doporučit nějakou stezku, kterou jste sám s dětmi vyzkoušel?

V létě o prázdninách jsem s dětmi vyzkoušel stezku v okolí Nymburka nazvanou Lho-

teckou cyklostezkou a podél Labe a musím konstatovat, že je opravdu ideální pro rodiny s dětmi.

Od nádraží v Poděbradech (možnost parkování, v centru zámek, Památník krále Jiřího) pojedeme podél lázeňského parku s koloná-

dou a vodotrysky do Lázeňské ulice, která nás přivede na Riegrovo náměstí, z něhož budeme pokračovat vlevo Jiráskovou ulicí do sadů. Zde uhneme první ulicí vpravo (Rösslerova), přejedeme silnici a okolo kostela se dostaneme k plavební komoře. Přejedeme Labe, pokračujeme přímo a vpravo po modré přes silnici, za níž odbočíme vlevo do parku s jezírkem a gotickým kostelíkem. Jedeme přímo středem Obory okolo stylové restaurace a přes silnici do Přední Lhoty. Místní komunikace nás stále v přímém směru vede do Pískové Lhoty (1). Na jejím konci se přiblížíme k hlavní silnici, kde začíná nová cyklostezka, po které pohodlně přes Kostelní Lhotu dorazíme až do Sadské (2). Pokračujeme po místní silničce k pískovně Jezero (koupání, travnaté pláže), které objedeme zprava, a tak se dostaneme až k Labi, proti jehož proudu došlapeme do Píště – tady je možné si po červené značce udělat zajižďku k duně Písečný přesyp (3). Dále pojedeme opačným směrem po cyklotrase 0019 k lávce pro pěší v Nymburce (4) (cihlové hrady), kterou přejedeme a napojíme se na frekventovanou cyklostezku podél Labe, po níž dojedeme zpět do Poděbrad.

Léto v Toulavě ve starých dobrých časech – www.toulava.cz

Léto je jako stvořené pro cyklistiku i turistiku mezi zelenými kopci a údolími turistické oblasti Toulava. Úchvatné výhledy na řeku Vltavu a dominantu hradu Vysoký Chlumeček v zádech při vašich toulkách vám připraví tu pravou atmosféru. Je to také ideální čas na chvíli se zastavit a podívat se, jak se žilo lidem před námi, generacím našich dědečků a babiček.

Skanzen ve Vysokém Chlumu je k tomu jako dělaný. Už 16. července tak můžete vyrazit na folklorní den a užít si lidovou hudbu. 20. srpna potom areál skanzenu již tradičně ožívá desítkami řemesel spjatými s venkovským hospodářstvím a lidovým stavitelstvím. Chalupy se plní čilým ruchem, mlýnské kolo klapě, pila se zakusuje do vzrostlých kmenů. Kdo může, zkouší svoji zručnost, naslouchá vyprávění nebo alespoň nahlíží pod ruce dovedným řemeslníkům.

Z řemesel, která se uplatnila i při stavbě skanzenu, bude k vidění práce tesařů, sekerníků a kamnářů předvedou výrobu kach-

lů i stavění kamen. V provozu bude vodní mlýn i pila na vodní pohon. Dále se můžete těšit na tradiční venkovské řemeslníky: kováře, košíkáře, provazníky, řezbáře, sedláře, včelaře a přadlenu, rovněž se bude péct chleba, perníky a předvádět výroba kozích sýrů, dřevěných násad k nářadí, skleněných korálků, voskových svíček a práce s kukuřičným šustím.



Novinkou letošního dne řemesel bude lidové bylinkářství, výroba tkanic a pletení košíků z loubků. Skanzen má však co nabídnout celé léto. Vždyť můžete v klidu a pohodě odpočívat ve stínu starých venkovských chalup a cítit se jako v jiném čase. Se zážitkovou kartou Toulavka máte navíc dvě vstupenky za cenu jedné.