

# Řeka Sázava



Řeka Sázava pramení zhruba 1km od Šindelného vrchu a spolu s dalšími menšími potoky napájí rybník Velké Dářko. Od výtoku z Velkého Dářka je již říčka nazývána Sázavou. Vodáci a trampové ji často nazývají Zlatá řeka, neboť barva vody má blízko ke zlaté, což způsobuje jílovitá půda. Celková délka řeky Sázavy je 225 km, ze kterých je 208,3 km sjízdných na sportovní lodi. Sázava se vlévá do Vltavy u Davle. Řeka Sázava protéká geomorfologickými celky Křemešnická vrchovina a Hornosázavská pahorkatina. Posázaví má bohatou faunu, jejímiž typickými zástupci jsou vydra říční, mlok skvrnitý, kapr obecný či bolen dravý. Flóru zde zastupuje především olše lepkavá, vrba křehká, kozlík dvoudomý, devětšil bílý či prvosenska vyšší.

Mezi nejdůležitější přítoky řeky Sázavy patří Šlapanka (zleva), Sázavka (zprava), Želivka (zleva) a Blanice (zleva).

## Důležité říční kilometry:

– Žďár nad Sázavou – 207,45 km, Havlíčkův Brod – 166,9 km, Světlá nad Sázavou – 144,1 km, Stvořidla – 139 km, **Sluneční zátoka – 133,3 km**, Ledec nad Sázavou – 129,6 km, Zruč nad Sázavou – 105,2 km, Český Šternberk – 75,45 km.

## Ochrana přírody

Sázava protéká mezi městy Světlá nad Sázavou a Ledec nad Sázavou přírodní rezervací Stvořidla, pro kterou jsou typické balvany rozestě v říčním korytě. Dále po toku je Posázaví zařazené do soustavy NATURA 2000, a to v úseku od Ledče nad Sázavou po Zruč nad Sázavou. Řeka Sázava se zde hluboce zařezává do údolí.

## Sluneční zátoka a železniční zastávka Vilémovice



**Vilémovice** – počátky obce spadají do 13. století, kdy byla v držení benediktinského kláštera ve Vilémově. Poprvé je připomínána v roce 1390 jako majetek vládky Václava z Dobrovítova a Vilémovic.

Zdejší nejvýraznější památkou je nedávno zrenovovaný původně barokní patrový **zámek** z let 1743–1746, empírově upravený po roce 1825, který stojí uprostřed obce. Zámek je nyní v soukromém vlastnictví, ale jeho majitel zde pořádá koncerty vážné hudby. Na mírném návrší západně od vsi je barokní kaple sv. Jana Nepomuckého z roku 1727. Pýchou Vilémovic je však unikátní, přísně chráněný **památný strom tis červený**,

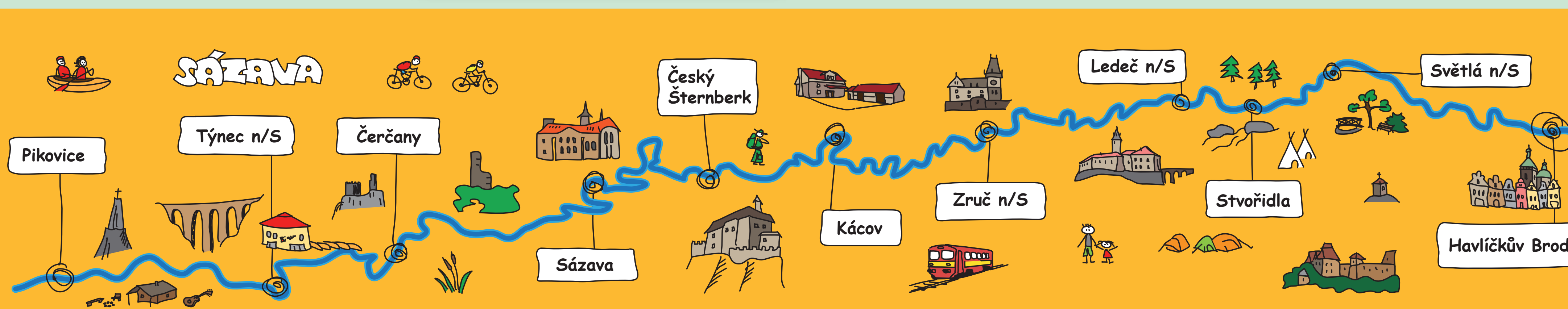


který se nachází v zámecké zahradě. Je jedním z nejstarších rostoucích stromů ve střední Evropě, má obvod kmene 310 cm a jeho stáří se odhaduje na 1 500 až 2 000 let. Vypráví se, že když kolem roku 1210 přišli zdejší oblast kolonizovat benediktini, objevili při kácení stromů právě tento tis, který jako jediný nechali stát. Tis byl považován za symbol smrti a pověrvost jim nedovolila na strom vztáhnout ruku. Poblíž tisu pak byla založena osada Vilémovice.

**Sluneční zátoka**, nebo také Foglarova zátoka, je skautský název pobřežní louky na vrcholu pomyslného poloostrova, ohraničeného obloukem říčního meandru, v sousedství stejnojmenného rekreačního střediska vybudovaného ve 30. letech 20. století. Po většinu dne prosluněná louka je úzce spojena s životem slavného spisovatele Jaroslava Foglara, autora Rychlých šípů, který zde v letech 1925–1945 tábořil se svým skautským oddílem Pražská dvojka, a pořádal zde pravidelné letní tábory. Zázitky ze zdejšího pobytu se pak staly předlohou pro jednu z jeho nejvýznamnějších knih „Hoši od Bobří řeky“. Na Foglarovu památku byl v roce 1997 na okraji louky odhalen žulový obelisk s bronzovým reliéfem.



**Melechov** je nejvyšším vrcholem oblasti Světlenska a Ledčska (715 m n. m.). U jižního úpatí se nachází přírodní památka Čertův kámen – skála má bizarní podobu čertovy hlavy. U severozápadního úpatí kopce, nedaleko obce Kouty, je zřícenina tvrze Melechov, z níž se zachovaly části dvou zdí. Okolo tvrze je stále velmi patrný vodní příkop a severně položený vyschlý rybník, ze kterého byl v případě nouze vodní příkop napuštěn.



## Půjčovny lodí

**Půjčovna lodí Ledec nad Sázavou** – Havlíčkova 168, 584 01 Ledec nad Sázavou, e-mail: koudelova@atlas.cz, tel.: 724 095 199, pondělí – neděle 8:00 – 19:00, výdej lodí po domluvě.

**Loděnice Ledec nad Sázavou** – Husovo náměstí (těsně před mostem vlevo a pak první ulička vpravo mezi domky), případně parkování na náměstí nebo v blízkosti Billy, e-mail: info@pujcovna-lodi.cz, tel.: 604 904 737, výdej lodí denně od 9:00 do 12:00.



## Možnosti táboření a občerstvení

ř. km 133,3 – **Sluneční zátoka**

**Další možnosti:** ubytovací budova – čtyřlůžkové pokoje, 2 společenské místnosti, **občerstvení**  
**Služby:** pitná voda, teplá voda, WC, sprcha, hřiště, ohniště s posezením  
**Umístění (popis):** za železniční zastávkou Vilémovice po levé straně, tel.: 777 085 608, e-mail: slunecnizatoka@seznam.cz  
Táboření na „Foglarově louce“ zakázáno!



**Hospoda U Čerta** – obec Vilémovice

**Služby:** občerstvení v podobě české i zahraniční kuchyně, bar, značková vína  
**Umístění:** cca 1 km po cestě od železniční zastávky Vilémovice, na návsi ve Vilémovicích (Vilémovice 70), tel.: 734 462 096

ř. km 129,6 – **Vodácké tábořiště Ledec nad Sázavou**

**Další možnosti:** ubytování v tábořišti i na ubytovně se sociálním zařízením a kuchýnkou, **občerstvení** na náměstí  
**Služby:** tábořiště, pitná voda, teplá voda, WC, sprcha  
**Umístění (popis):** na louce na levém břehu u fotbalového stadionu, 200 m před prvním jezem v Ledči nad Sázavou, tel.: 723 833 897, ubytovna tel.: 737 635 485

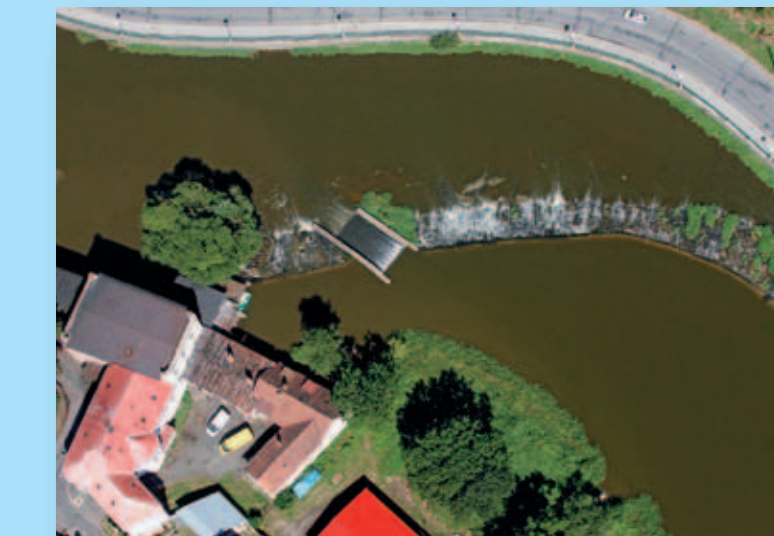
**Restaurace a penzion U řeky**

**Služby:** dvoulůžkové pokoje, víceúčelový sál, domácí kuchyně, terasa, snídaně  
**Umístění:** Husovo náměstí 139, Ledec nad Sázavou, Dagmar Pokorná tel.: 604 309 030, e-mail: dagmarureky@seznam.cz

ř. km 121,7 – **Nouzové vodácké tábořiště „U VLKA“**

**Další možnosti:** centrální ohniště, prodej základních potravin na objednávku, **kiosky**  
**Služby:** pitná voda, WC  
**Umístění (popis):** na levobřežní louce u kiosku VLK, tel.: 604 869 191

## Jezy dále po řece



**Jez Ledec nad Sázavou** (ř. km 129,4) – Kamenité mělčiny pod jezem, za vyššího stavu vody poměrně dobře sjízdný u pravého břehu, ale pouze v případě, že v podjezí stočíme loď prudce doleva. Pod jezem podplouváme silniční most, kde nám břeh se schody nabízí možnost udělat si přestávku a navštívit centrum města Ledec nad Sázavou, případně se občerstvit v jedné z hospůdek na náměstí.



**Jez Ledec nad Sázavou 2** (ř. km 128,95) – Úzký průjezd vpravo mezi patou jezu a vysokou zdí navigace, během sjíždění za vyššího stavu vody proud stahuje k navigaci. Pod jezem míjíme zprava dlouhý ostrov, poté již Ledec končí, podplouváme pěší most a míjíme vápencové skály vrchu Šeptouchov.



**Jez Bohumilice** (ř. km 127,4) – Snížený průtok pod jezem (za nižšího stavu vody koryto téměř bez vody) až ke konci dělicí zemní hráze, obtížné přenášeni po úzké římse jezu vpravo.



Projekt „Řeky se mění“ vznikl ve spolupráci čtyř místních akčních skupin – Posázaví o.p.s., Královská stezka o.p.s., Lípa pro venkov o.s., Rakovnicko o.p.s.

Partneři projektu:



Evropský zemědělský fond pro rozvoj venkova: Evropa investuje do venkovských oblastí