

Čerčany a okolí

Obec Čerčany

Čerčany jsou atraktivní a vyhledávanou turistickou oblastí. Obec se nachází v mírně svažitém terénu a jejím nejvyšším bodem je zalesněný vrch Čerčanský chlum ležící 530 m n. m. První písemná zmínka o Čerčanech pochází z roku 1356, kdy je koupil Ondřej z Dubé, pán na Zlenicích a nejvyšší zemský soud u dvora krále Václava IV. Mezi další majitele obce patřili mimo jiné Trčkové z Lípy, Valdštejnové, hrabata z Vrtby, Lobkovicové a od roku 1887 arcivévoda František Ferdinand d'Este.

Významným mezníkem v historii obce byla výstavba železnice Františka Josefa I. z Prahy do Českých Budějovic v 70. letech 19. století.



Příspěla k rozvoji obce, Čerčany se díky ní staly oblíbeným rekreačním letoviskem a v jejich sousedství začaly vznikat trampské osady, z nichž řada existuje dodnes. Okolím Čerčan prochází Posázavská cyklostezka, která nabízí dobré spojení s dalšími turistickými cíli, například Zbořeným Kostelcem, Českým Šternberkem či Sázavou. Další cyklostezky vedou z Čerčan na Konopiště nebo do Jankova.

tel.: 317 776 311, <http://www.cercany.cz>

Zřícenina hradu Zlenice

Hrad nad soutokem řeky Sázavy a Mnichovického potoka byl založen v první polovině 14. století. Byl zničen v bojích krále Jiřího se zelenohorskou jednotou. Zbyla z něj pouze zřícenina, která se podle zbytku paláce nazývá Hláška.



Naučná stezka Vodnické vycházky

Nachází se na území mikroregionů Malé Posázaví a Ladův kraj, je dlouhá 10,5 kilometru a má 13 zastavení. Lze ji rozdělit na tři samostatné části, první vede z Ondřejova do obce Kaliště, druhá prochází vesnicí Lensedly a třetí vede ze Senohrab k řece Sázavě.

Kostel sv. Klimenta v Hradišti

Kostel je dominantou širokého okolí. Byl vybudován na počátku 14. století v místě bývalého slovanského hradistiště Lštění. V opraveném interiéru je barokní socha sv. Klimenta a apsidovitý presbytář. Okolo kostela je hřbitov s barokní branou.



Tvrz Mrač

Třípatrová tvrz byla založena ve 14. století a patří k nejzachovalejším zemanským tvrzím s pláštovým opevněním ve střední Evropě. Její součástí je středověký sklep vysekaný do žulového masivu, renesanční statek, zbytek tvrzíště z 13. století, zřícenina barokního zámku, mlýn z roku 1540 a budova bývalého hamru.

Poříčí nad Sázavou

Obec na levém břehu řeky Sázavy vznikla sloučením tří středověkých osad. Nachází se zde románský kostel sv. Petra a Pavla z přelomu 11. a 12. století a kostel sv. Havla z počátku 13. století. Dějiny obce jsou nerozlučně spjaty s obdobím husitských válek. Zdejší vítěznou bitvu Jana Žižky z 20. května 1420 s vojsky pánů ze Šternberka, Dubé a dalších českých pánů, stojících na straně císaře Zikmunda, připomíná žulový památník z roku 1924.



Zámek Vysoká Lhota

Osada Vysoká Lhota, která je součástí Čerčan, byla osídlena pravděpodobně za Kelů. Významnou chráněnou památkou je zdejší „Zámeček“ zmiňovaný už v roce 1358. V roce 1750 ho koupil tehdejší majitel Konopiště – hrabě Vrtba, který usedlost upravil a přestavěl. Později se z něj ale stal sklad. V současné době areál vlastní firma EQUI Hanuš, která se zabývá výcvikem koní pro film, včetně přípravy kaskadérů. Návštěvníkům zámku nabízí prohlídku



muzea kočárů, povozů, sedel a postrojů nebo sklepení z 11. století s dobovou mučírnu.

tel.: 317 776 343, <http://www.equi-hanus.cz>

Zřícenina hradu Stará Dubá

Rozvaliny hradu Stará Dubá jsou nemovitou kulturní památkou. Součástí zaniklého středověkého sídlištního komplexu byl hrad, předhradí, podhradí městečko Odranec, obléhací tábor a palebné postavení. Areál zpustl patrně v 15. století po válce jednoty zelenohorské s králem Jiřím z Poděbrad.



Vodárenská věž v Čerčanech

Stará vodárenská věž „U Sekalů“ ležící u čerčanské železniční stanice řadu let chátrala. Nyní je ve vlastnictví Občanského sdružení Posázavský pacifik, které ji zachránilo od demolice a opravilo.

Možnosti ubytování, stravování

Tábořiště Paluba, Turistická ubytovna Bisport, Čerčany, tel.: 601 387 731, <http://www.sazavskyostrov.cz>

Penzion a restaurace U Čerta, Čtyřkoly, tel.: 777 258 887, <http://www.ucerta.eu>

Restaurace Pyšelka, Vysoká Lhota, tel.: 317 705 914, <http://www.pyselka.cz>

Čerčanská beseda, Čerčany, tel.: 317 711 727, <http://cercanskabeseda.cz>

Café restaurant Alexandra, Čerčany, tel.: 737 837 073, <http://www.alexandracerany.cz>

Penzion TEFI, Čerčany, tel.: 739 068 602

Zajímavosti kolem řeky Sázavy



POSÁZAVSKÝ PACIFIK

Jedná se o železniční trasu z Vraného nad Vltavou přes železniční uzel v Čerčanech do Světlé nad Sázavou, která patří k nejzajímavějším úsekům českých železnic. Byla zprovozněna již na přelomu 19. a 20. století. Na trase bylo proraženo 14 tunelů a údolí musela být překlenuta mnoha kamennými

a ocelovými mosty. Ten nejzajímavější, Žampach, se vzpíná na 7 obloucích přes údolí Kocour u Jílového. V roce 1899 byl díky svým 41,5 metru výšky nejvyšším železničním kamenným mostem v Čechách. Jízda proslulým Posázavským Pacifikem trvá několik hodin a během ní můžete obdivovat původní stavitelské dílo, které vzniklo v neuvěřitelně kopcovitém a skalnatém terénu v celé délce Posázavi.

ČISTÁ ŘEKA SÁZAVA

Projekt založený na práci dobrovolníků, kteří každoročně na jaře čistí koryto řeky Sázavy z Havlíčkovy Brodu až do Píkovic.

Je nekomerční aktivitou, která je financována z dotací obcí, příspěvků sponzorů a dalších dárců.

Přidáte se k nám? Uvítáme jakoukoli formu pomoci!

Zapojit se můžete jako • dobrovolník při úklidu na řece nebo ze břehu

• poskytnutím materiální pomoci • finančním příspěvkem

Podrobnosti jsou na <http://www.posazavi.com>



ŘEKA SÁZAVA

Řeka Sázava pramení ve Žďárských vrších, mezi Kamenným vrchem a Sindelným vrchem, v nadmořské výšce 730 metrů. Ze zdejších mokřin vyvěrá Stružný potok vlévající se do rybníka Velké Dářko, odkud vytéká pod jménem Sázava. Sázava je velmi oblíbená mezi vodáky, kteří hojně využívají její část kolem Stvořidel nebo peřejnatý úsek v dolní části mezi Krhanicemi a Píkovicemi. Na okraji Českého Šternberka, pod klášterem ve městě Sázava a v obci Krhanice pod Týncem nad Sázavou (Kaňov) jsou vysoké, životu nebezpečné jezy s dlouhým vývařístem. Aktuální informace o vodním stavu na <http://www.bisport.cz>.



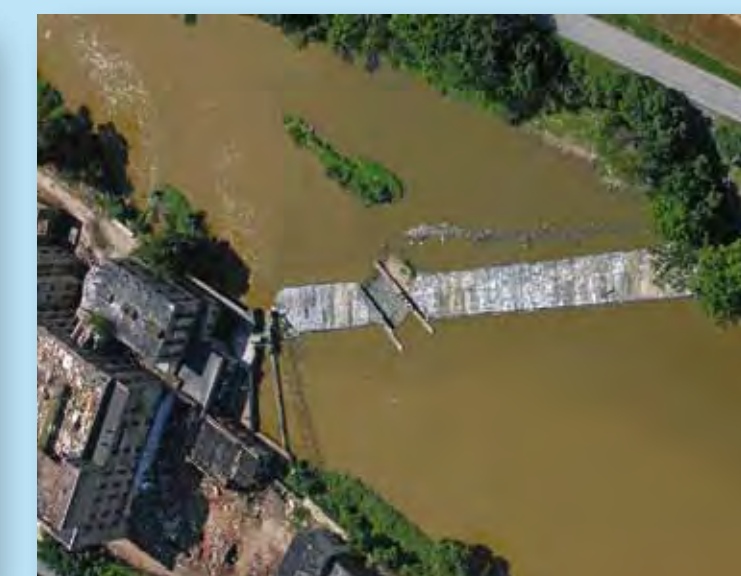
Jez Čerčany se nachází na říčním kilometru 33,50. Je zpevněn larsenovými stěnami a v podjezí má po celé délce kamenný zához, takže jeho sjíždění přes korunu je vyloučeno. Sjíždět a přetahovat lodě se může přes upravenou vorovou propust. Přenášení možné vpravo.



Jez Městečko leží na říčním kilometru 29,25. Sjíždění jezu přes korunu není kvůli kamennému záhozu v podjezí možné, takže se lodě přenášejí vlevo nebo za nižšího stavu vody se přetahnou přes hrazení propustě nebo po tělese jezu.



Jez Nespěky se nachází na říčním kilometru 27,70. Zkušební vodáci ho mohou sjíždět za příznivého průtoku poblíž levého břehu průjezdem v kamenném záhozu v podjezí. Jinak je možné ho překonat přenesením lodi po levém břehu, přetažením kolem levobřežní opěrné zdi nebo přes vyšší hrazení propustí.



Jez Brodce leží na říčním kilometru 21,00. Za nižšího stavu vody lze lodě přetahovat po levé části jezu poblíž propustí, popřípadě širokou propustí přes vysoké hrazení nebo po pravé části jezu u pravého pilíře propustí. Přenášení možné vpravo.



Jez Týnec se nachází na říčním kilometru 19,60. Zdatnější vodáci ho sjíždějí za příznivých průtoků narušenou propustí přes nízké hrazení nebo protřeznou partii jezu zleva od propustí. Méně zkušení vodáci lodě raději přenesou po pravém břehu nebo je přetahují přes jez vlevo od propustí.

Stav k 1. 9. 2013. Uvedené texty mají pouze informativní charakter. Vodácký sport je potenciálně nebezpečný a vždy je nutné posoudit překonání jezu dle aktuální situace.

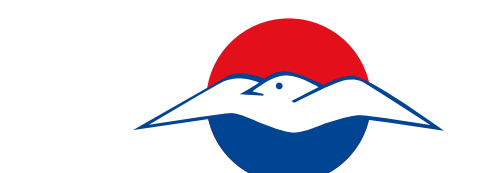
POSÁZAVSKÁ CYKLOTRASA

Podél řeky Sázavy, od jejích pramenů z Lísku u Žďáru nad Sázavou k soutoku s Vltavou v Davli, vede cyklotrasa č. 19 o celkové délce 245 km. Je středně náročná, vhodná i pro rodiny s dětmi. V některých částech prochází kopcovitou krajinou, jinde velmi pohodlnými cestami bezprostředně kolem řeky. Využívá zejména silnice III. třídy i cesty s řídkou automobilovou dopravou.



Projekt „Řeky se mění“ vznikl ve spolupráci čtyř místních akčních skupin – Posázaví o.p.s., Královská stezka o.p.s., Lípa pro venkov o.s., Rakovnicko o.p.s.

Partneři projektu:



Evropský zemědělský fond pro rozvoj venkova: Evropa investuje do venkovských oblastí